

COMUNE di TORINO

SUB

Progetto di ristrutturazione dello
STALIO FILADELFIA in TORINO

Via FILADELFIA angolo Via GIORDANO BRUNO, N.122.



PROPRIETA': SOCIETA' CIVILE CAMPO TORINO S.R.L.
Via ALFIERI, N.17 TORINO.

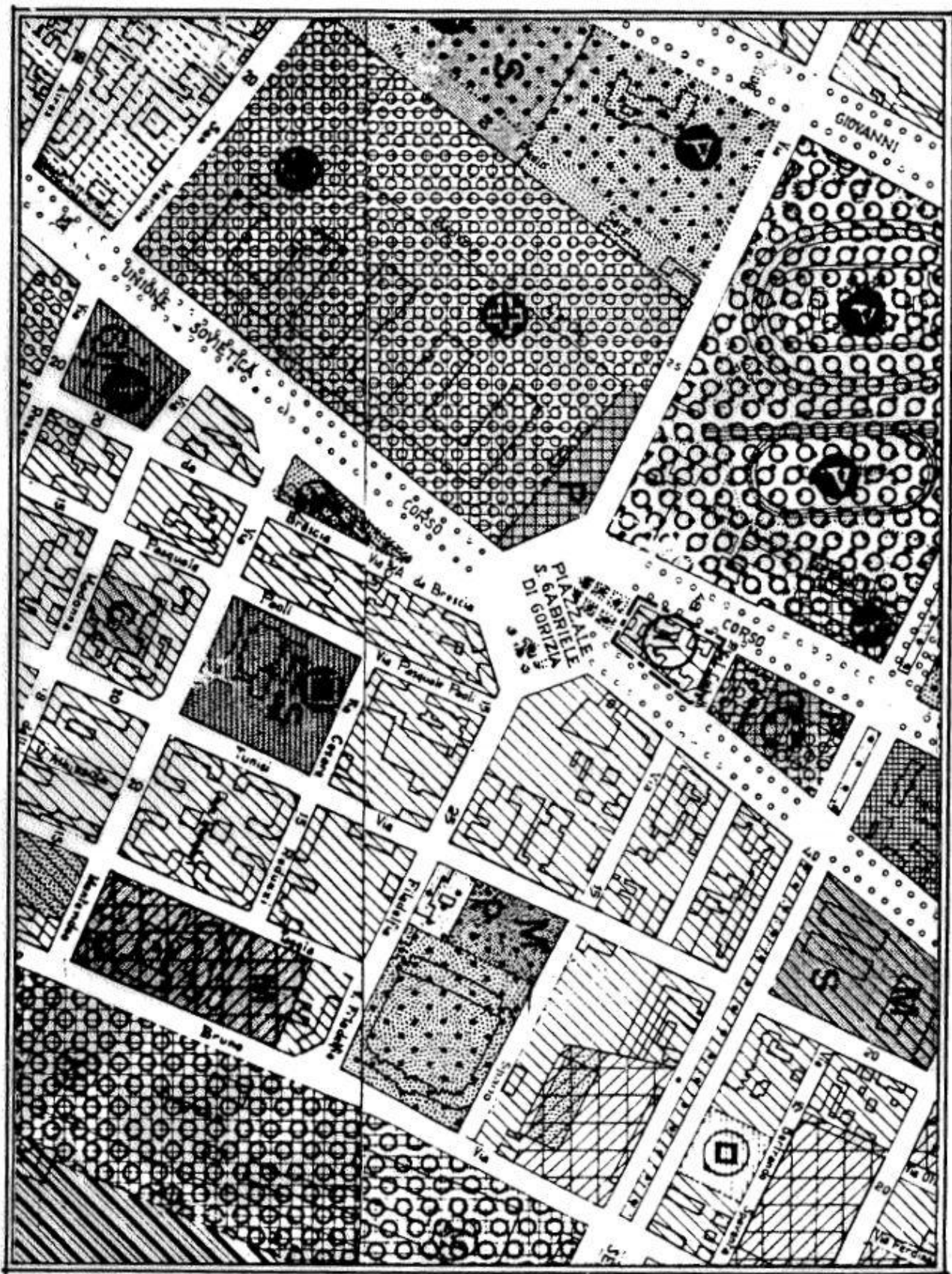
Lorenzini

PROGETTISTA: DOTT. ING. FRANCESCO OSSOLA della
TECNOGEST PROGETTI
Via MONTE ASOLONE, N.8 TORINO.

Visto per il rilascio della
AUTORIZZAZIONE
Torino, add. 27 LUG 1987
IL SINDACO

Dott. Ing. FRANCESCO OSSOLA

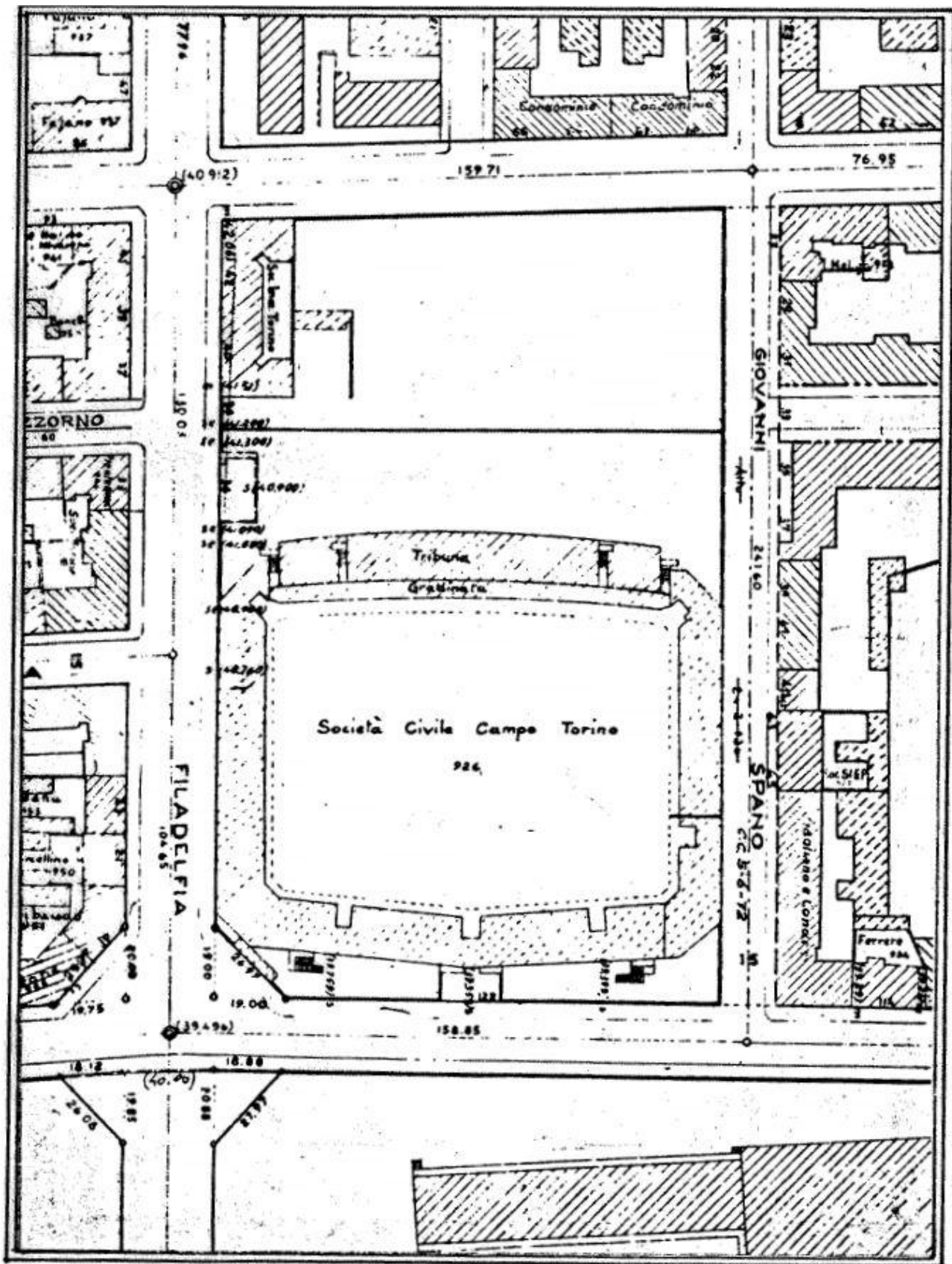
Francesco Ossola



ESTRATTO PRG.C.

1/5000

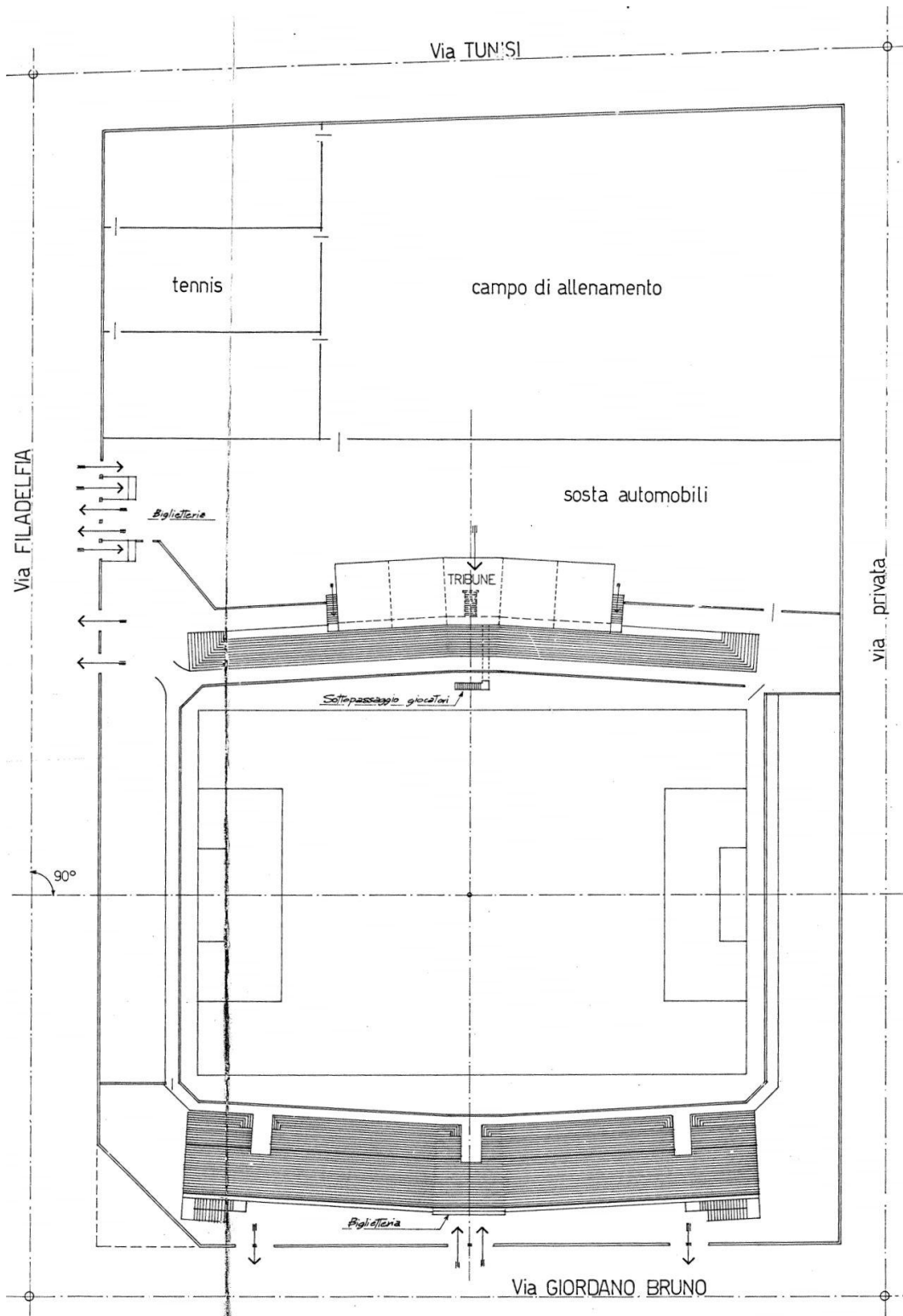




PLANIMETRIA

1/1500





PLANIMETRIA

1: 500

1926 - Progetto per campo di giuoco

ARCHIVIO E-1926 n.487

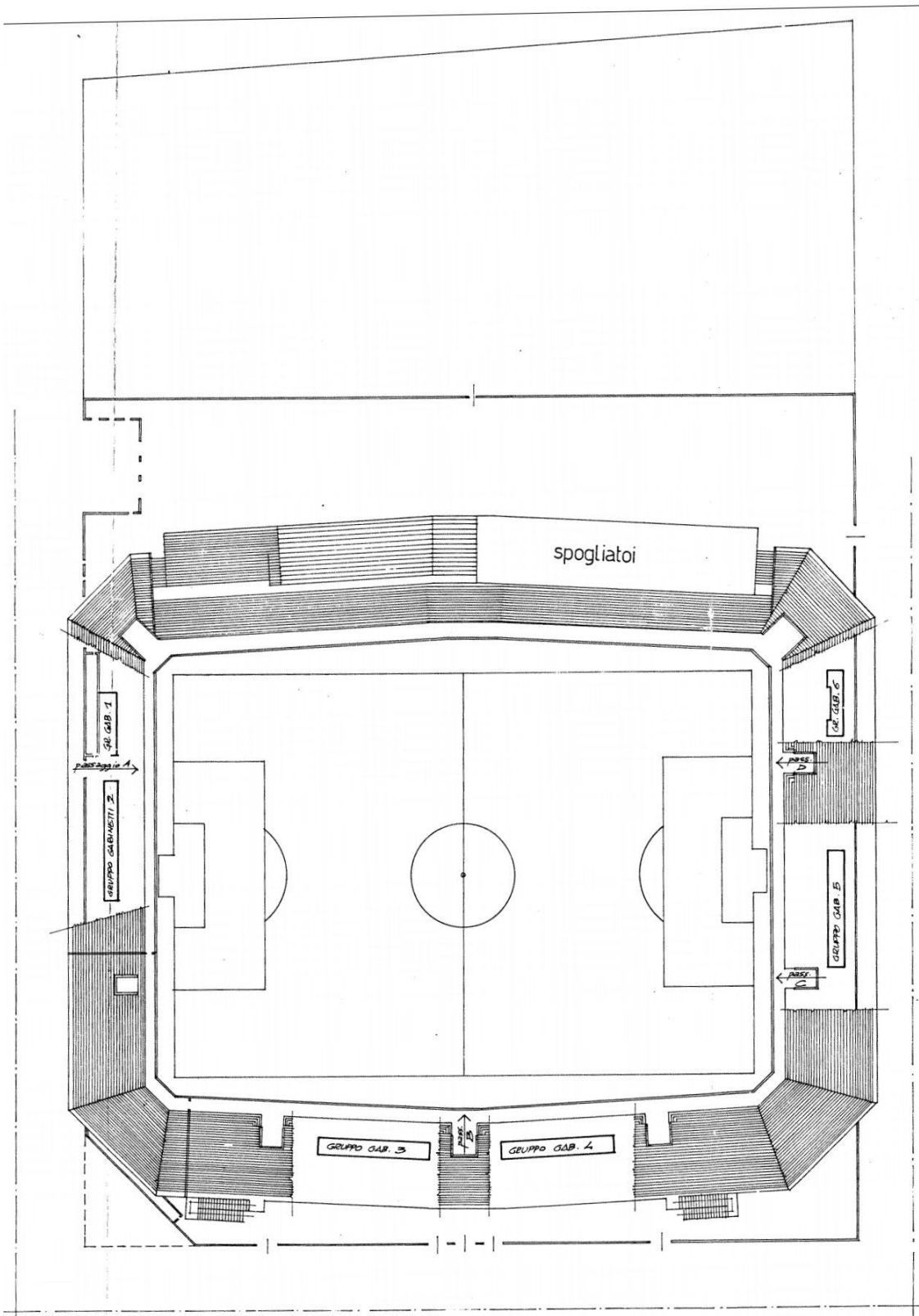
1929 - Progetto di biglietteria da costruirsi sullo smusso

di Via FILADELFIA e Via GIORDANO BRUNO

A.E.-1929 n.267

1932 - Progetto per costruzione gradinate

A.E.-1932 n.230

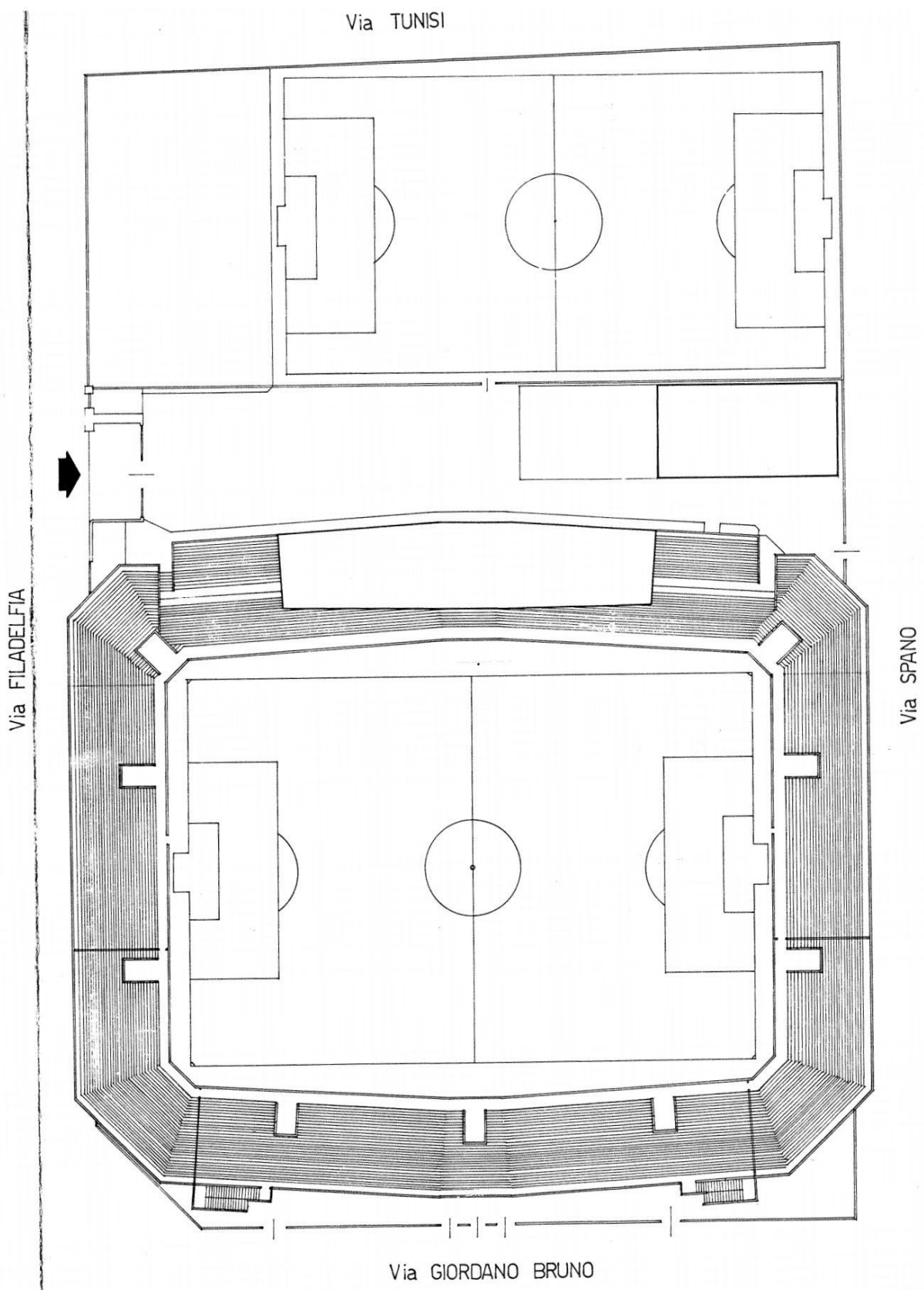


PLANIMETRIA

1: 500

1960-Progetto per sistemazione dei gabinetti, degli spogliatoi
e delle gradinate

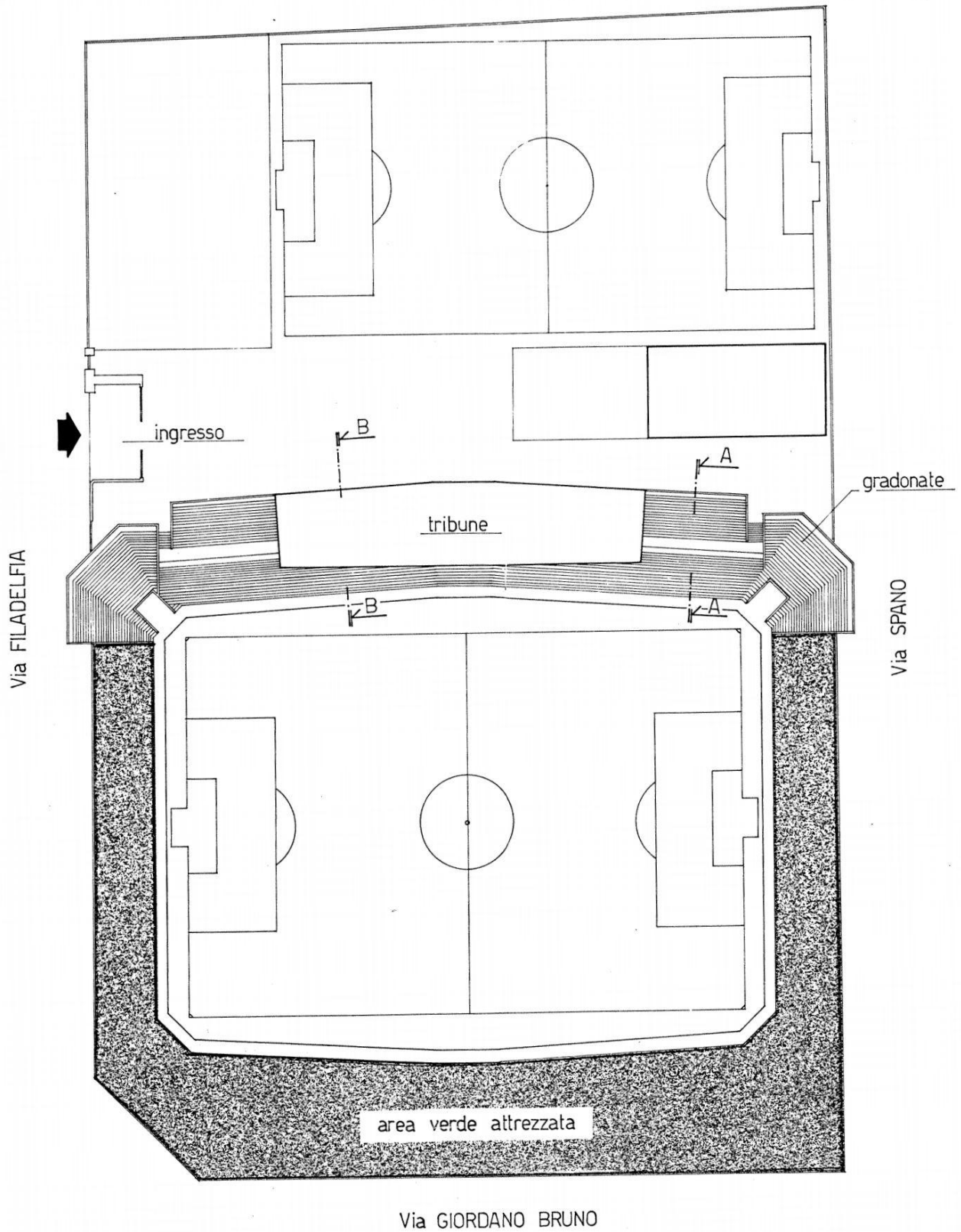
A.E.-1960 n.180



PLANIMETRIA

1:500

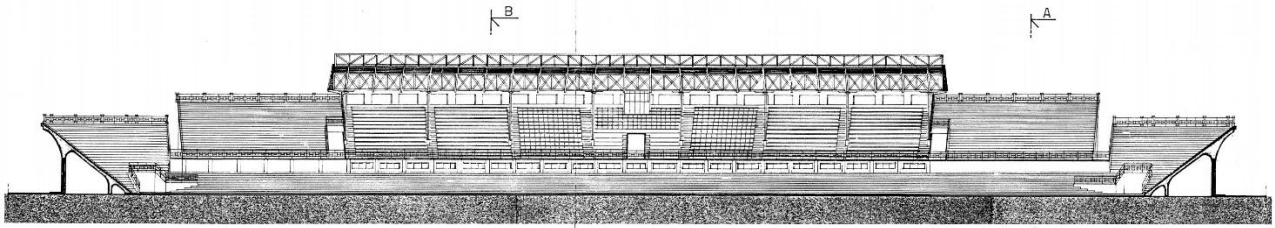
SITUAZIONE ATTUALE



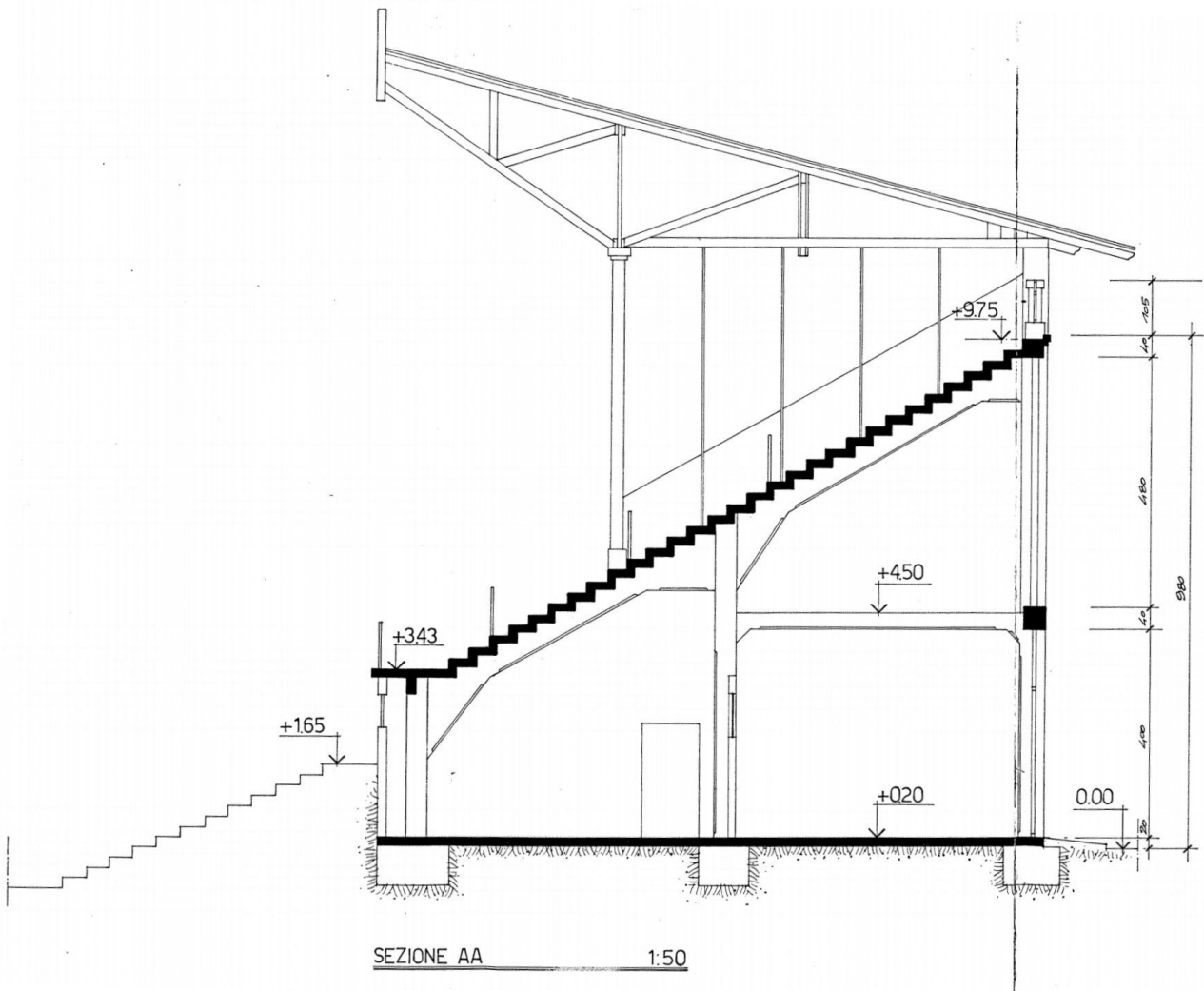
PLANIMETRIA

1:500

SITUAZIONE DI PROGETTO



PROSPETTO SUD 1:200



SEZIONE AA 1:50

